

BEITRITTS
ERKLÄRUNG

An den Vorsitzenden
des Förderkreises organo
Moltkestraße 2
72202 Nagold

FÖRDERKREIS

organo



Hiermit erkläre ich meinen Beitritt
zum Förderkreis **organo**

Vorname, Name

Geburtsdatum

Straße Nr.

Ort

Telefon

E-Mail

Ort, Datum

Unterschrift

Nach Eingang Ihres Beitritts erhalten Sie eine Bestätigung und die Satzung.
Diese ist auch über die Homepage www.KathKirche-Nagoldtal.de abrufbar.



Kath. Kirchengemeinde
St. Petrus und Paulus
Nagold

FÖRDERKREIS

organo

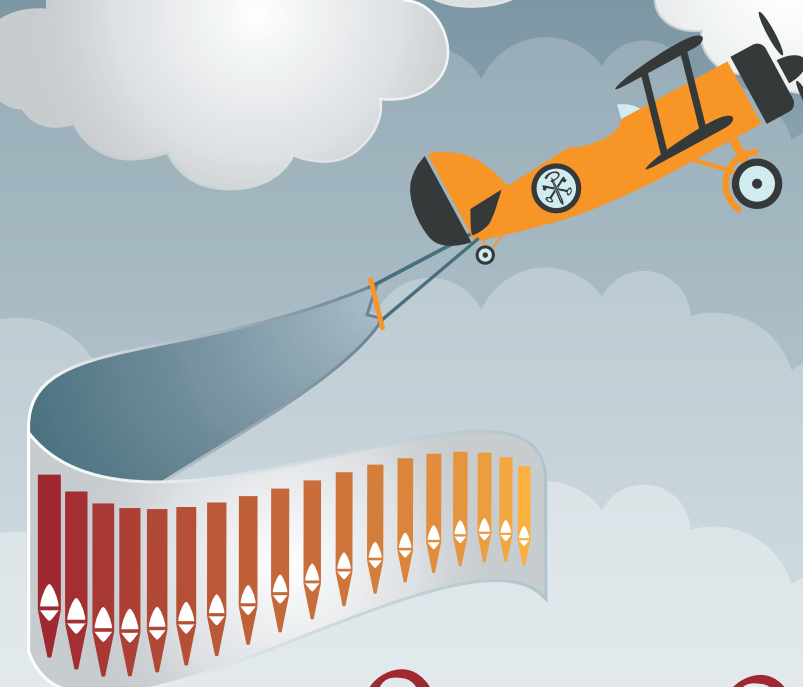


Förderkreis organo

Moltkestraße 2
72202 Nagold

Kontakt über Pfarrbüro der
Kath. Kirchengemeinde
St. Petrus und Paulus Nagold
Telefon 07452 66098

Bevor unserer
ORGEL
die Luft
ausgeht



FÖRDERKREIS

organo

Bevor unserer
ORGEL
die Luft
ausgeht

... brauchen wir Ihre Hilfe!

Die Orgel der katholischen Kirche St. Petrus und Paulus

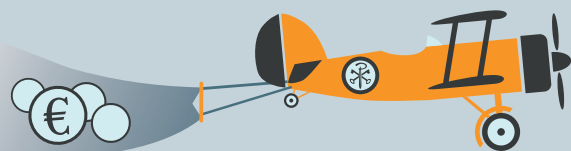
in Nagold wurde 1968 gebaut. Wirklich alt ist das Instrument also noch nicht. Allerdings treten seit einigen Jahren gehäuft Störungen auf. Aufgrund der billigen Bausubstanz ist auch künftig mit weiteren Problemen zu rechnen. Manches ließe sich sicher mit einer Reparatur beheben.

Der gravierendste Mangel allerdings ist nicht reparabel: ein schrilles und unausgeglichenes Klangbild des Instrumentes – als leide es an chronischer Atemnot. Unsere Orgel pfeift also buchstäblich aus dem letzten Loch.

Bevor wir daher noch mehr Geld in sinnlose Reparaturen stecken, möchte unsere Kirchengemeinde ein neues, qualitativvolles Instrument bauen lassen, das der Freude am Singen und der Instrumentalmusik nicht mehr im Wege steht.

Wieviel kostet das neue Instrument?

Die Kosten einer neugebauten Orgel hängen von der Registerzahl des Instrumentes und vom beauftragten Orgelbauer ab. Die Ausgaben belaufen sich auf circa 300.000 Euro, wovon mindestens 30 % durch Spenden aufgebracht werden müssen.



Drei Möglichkeiten der Luftzufuhr

Sie haben mehrere Möglichkeiten unser Vorhaben zu unterstützen, damit die geplante Anschaffung einer neuen Orgel keine Luftnummer wird:

Mitglied werden – schon für 2 Euro im Monat!

Um den großen Teil der benötigten Summe zu decken, der über Spenden erbracht werden muss, wurde der **Förderkreis organo** ins Leben gerufen. Seine Aufgabe ist es, durch verschiedene Aktivitäten zur Finanzierung der neuen Orgel beizutragen. Ein wichtiger Baustein hierfür ist Ihre Mitgliedschaft bei organo für einen Jahresbeitrag von 24 Euro (ermäßigt 12 Euro). Natürlich ist auch ein freiwillig erhöhter Betrag möglich.

Spenden für den nötigen Aufwand

Eine weitere Möglichkeit der finanziellen Luftzufuhr für ein neues Instrument ist natürlich die Spende. Alle Beiträge und Spenden kommen zu 100% dem Projekt zugute!

Spendenkonto: Kath. Kirchenpflege Nagold, Stichwort „Orgelspende“
VoBa Herrenberg-Nagold-Rottenburg
IBAN: DE40 6039 1310 0671 0260 03 BIC: GENODES1NAG

Spenden sind steuerlich absetzbar.
Für eine Spendenbescheinigung teilen Sie uns bitte Ihre Adresse mit.

Kreative Ideen für Herz und Mund

Seien Sie dabei, wenn wir mit laufenden und geplanten Aktivitäten unserem Projekt „Neue Orgel“ Luft zuführen. Ob für den Gaumen oder für's Gemüt: Jeder Luftzug sorgt für finanziellen Aufwind – und für kulinarischen, akkustischen oder tierischen Genuss obendrein!

Orgelwurst
Orgelmäuse
Orgelhasen

Konzerte
Orgelwunschkonzerte
Interessante Abende
Kalender

Weitere
Ideen?

Wir freuen uns über Ihr Engagement!
Kontaktieren Sie das kath. Pfarrbüro Nagold (Tel. 07452 66098) oder besuchen Sie **organo** auf der Homepage der Seelsorgeeinheit Oberes Nagoldtal www.KathKirche-Nagoldtal.de

SEPA-
Lastschriftmandat

FÖRDERKREIS

organo



Zahlungsempfänger Kath. Kirchengemeinde Nagold, Gläubiger-ID: DE21ZZZ00000608654

Ich/Wir ermächtigen die Kath. Kirchengemeinde Nagold, den Mitgliedsbeitrag für den **Förderkreis organo** in Höhe von

- 24,00 Euro
 12,00 Euro (für Schüler, Studenten und Auszubildende bei Nachweis)
 _____ Euro (freier Betrag, mind. 25,00 Euro)

jährlich von meinem Konto mittels Lastschrift einzuziehen.

Zugleich weise ich mein Kreditinstitut an, die von der Kath. Kirchengemeinde Nagold auf mein Konto gezogenen Lastschriften einzulösen. Hinweis: Ich kann innerhalb von acht Wochen, beginnend mit dem Belastungsdatum, die Erstattung des belasteten Betrags verlangen. Es gelten dabei die mit meinem Kreditinstitut vereinbarten Bedingungen.

IBAN _____

BIC _____

Name des Kreditinstituts _____

Kontoinhaber (Vorname, Name) _____

Straße und Hausnummer _____

Postleitzahl und Ort _____

- Ich möchte eine Spendenbescheinigung über meinen Mitgliedsbeitrag.

Datum, Ort _____

Unterschrift (Kontoinhaber) _____